



Autorádio NCS RS-103 umožní poslech rádia v pásmech AM a FM a také přehrávat hudební soubory mp3 z paměťových karet micro SD a flash disků. Pomocí funkce Bluetooth lze telefonovat bez držení mobilu v ruce a také bezdrátově přehrávat hudbu z telefonu.

Návod na instalaci a obsluhu autorádia NCS, model: NCSRS-103

OBSAH BALENÍ:



1. Autorádio **NCS RS-103**,
2. Dálkové ovládání,
3. Plechové klíče pro demontáž,
4. 12 pin konektor napájení a signálu,
5. Návod na obsluhu.

NÁVOD NA MONTÁŽ

Upozornění!

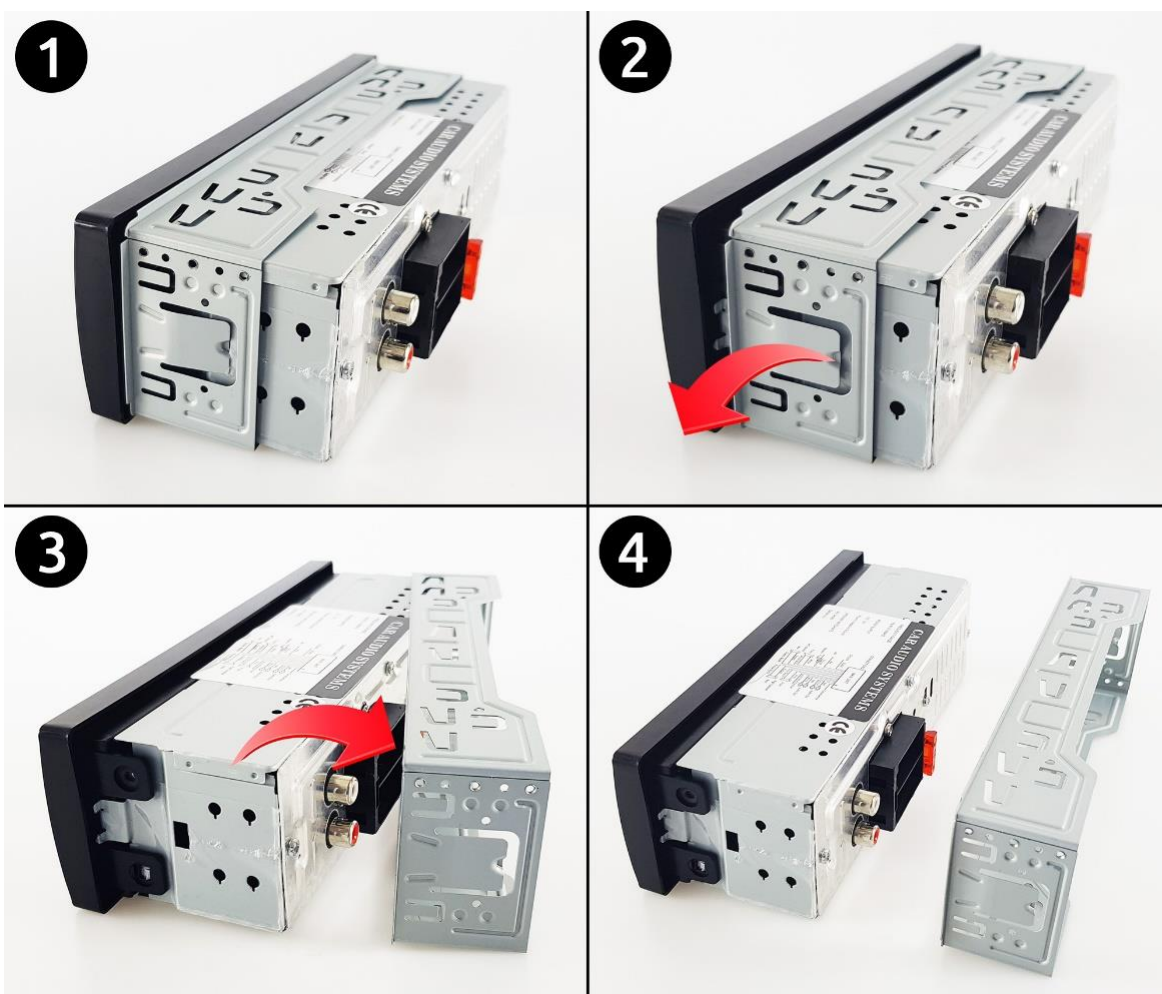
Před samotnou instalací zařízení si pečlivě přečtěte tento návod, abyste správně připojili rádio ke stávající elektroinstalaci automobilu a předešli možným problémům spojeným s nesprávnou instalací a používáním (např. vybití baterie, ztráta dříve uložených rádiových stanic a další nastavení). Nedodržení pokynů může mít za následek poškození zařízení v důsledku nesprávného připojení!

Před vlastní instalací budete potřebovat:

- měřič napětí (voltmetr) nebo zkušebníku napětí,
- pájku s příslušenstvím.
- plochý šroubovák.

1. Instalace zařízení:

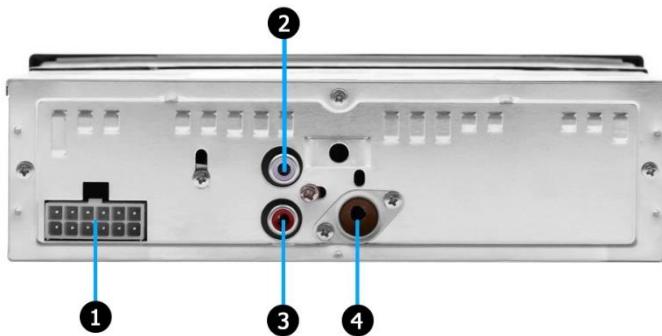
- a) Odstraňte kovový montážní rámeček (konzoli) tak, že jemně vyhnete velké kovové destičky na obou stranách zařízení a poté vysuňte rám z těla autorádia.



- b) Zasuňte kovový rámeček (konzoli) do otvoru pro rádio (většinou ve středovém panelu-palubní desky) ve vozidle. Pro zamezení volného pohybu přístroje v otvoru, ohněte malé jazýčky kovového rámečku nejlépe pomocí šroubováku, jak je znázorněno na fotografii níže.



c) Zkontrolujte, zda konektory napájecích, signálových (reproduktorů) a anténních kabelů vašeho vozu pasují do příslušných zdířek v rádiu, jak je znázorněno na obrázku níže. Pokud tvar konektorů ve voze neodpovídá zásuvkám rádia - viz bod 2.

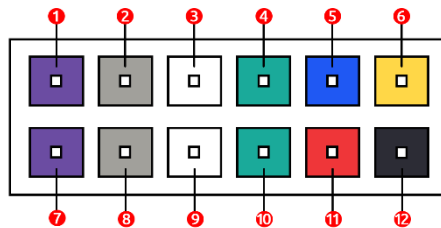


1	Konektor napájení a signálu 12-pin
2	Výstup audio (RCA) - levý
3	Výstup audio (RCA) - pravý
4	Konektor pro anténu

UPOZORNĚNÍ!

V případě nesprávného připojení mohou nastat problémy s vybitím baterie, ztrátou dříve uložených rádiových stanic a dalších nastavení. V extrémních případech může dojít k trvalému poškození autorádia a tím ke ztrátě záruky!

Popis pinů 12-ti kolíkového konektoru napájení a signálu:



Konektor napájení - signálu			
1	Reproduktor pravý, zadní (+)	9	Reproduktor levý, přední (-)
2	Reproduktor pravý, přední (+)	10	Reproduktor levý, zadní (-)
3	Reproduktor levý, přední (+)	11	Napájení ze zapalování +12V
4	Reproduktor levý, zadní (+)	12	Kostra (-)
5	Napájení zesilovače/antény		
6	Napájení trvalé +12V		
7	Reproduktor pravý, zadní (-)		
8	Reproduktor pravý, přední (-)		

Pro správné připojení rádia proveďte následující kroky:



- Nejprve najděte stálé napětí +12V. Nezapínejte zapalování a přiložením zkoušečky na jednotlivé piny najděte stálé napětí +12V v napájecím konektoru (kabelovém svazku ve vozidle). Nejčastěji to bývá **žlutý vodič č. 6**.
- Následně najděte napětí +12V při zapnutí zapalování. Otočte klíčem ve spínací skříňce do polohy „zapnuto zapalování“ (nестartujte motor) a obdobně přiložte zkoušečku napětí k dalším kolíkům, dokud nenajdete druhý vodič s napětím + 12V. Nejčastěji to bývá **červený vodič č. 11**.
- Najděte uzemnění (-) v napájecím konektoru vozidla. Obvykle se jedná o **hnědý** nebo **černý vodič č. 12**.
- Modrý napájecí kabel z rádia připojte k příslušnému instalačnímu kabelu do automobilu pouze v případě pokud:
 - Je vůz vybaven přídavným napájením antény (obvykle to bývá modrý vodič).
 - Chcete použít zesilovač anténního signálu (prodává se samostatně).
 - Chcete použít externí audio zesilovač.

Pokud nebudete používat žádné z výše uvedených příslušenství, nechte modrý kabel nezapojený.

- c) Po provedení výše uvedených kroků připájejte k vodičům 12-ti kolíkového konektoru (ze sady), Vámi zakoupenou koncovku, která je kompatibilní s tou ve Vašem vozidle.
- d) Připojte 12-ti kolíkový konektor napájení a signálu k rádiu a poté ke konektoru ve vozidle.
- e) Připojte anténní vstup k zásuvce antény (zásuvka č. 4) na rádiu. Pokud má vaše auto jiný anténní konektor než na rádiu, musíte použít vhodný anténní adaptér (není součástí sady, prodává se samostatně).
- f) V případě potřeby můžete připojit další reproduktory nebo zesilovač pomocí kabelů RCA.
- g) Zasuňte autorádio do otvoru a máte hotovo!



Enjoy your ride!

2. Popis tlačítek a ostatních funkcí



Č.	Tlačítko	Funkce	Režim: rádio FM/AM	Režim: SD/USB	Režim: Bluetooth
1	PWR	Zapni / vypni zařízení Volba režimu / Ukončení telefonických hovorů	Krátký stisk: Volba režimu: MP3 / RADIO / AUX Dlouhý stisk (3 sekundy) vypnutí přístroje Ukončení telefonických hovorů		
2	VOL.	Hlasitost	Změna hlasitosti / otočný ovladač		
3	▶	Tlačítko č. 1	Uložená stanice rádia č. 1	Přehrávání / pauza	Přehrávání / pauza
4	4/RDM	Tlačítko č. 4	Uložená stanice rádia č. 4	Náhodné přehrávání skladeb	Bez funkce
5	MUTE	Ztišení rádia	Krátký stisk: okamžité ztišení rádia		
6	2/INT	Tlačítko č. 2	Uložená stanice rádia č. 2	Krátký stisk: Výběr skladby Dlouhý stisk: prohlížení složek	Bez funkce
7	3/RPT	Tlačítko č. 3	Uložená stanice rádia č. 3	Opakování skladby	Bez funkce
8	6/+10	Tlačítko č. 6	Uložená stanice rádia č. 6	Přeskoč o 10 skladeb dopředu	Bez funkce
9	5/-10	Tlačítko č. 5	Uložená stanice rádia č. 5	Přeskoč o 10 skladeb dozadu	Bez funkce
10	◀◀	Posun dozadu	Krátký stisk: Naladění předchozí stanice rádia, Dlouhý stisk: ruční ladění dozadu po 0.1 MHz	Krátký stisk: Předchozí skladba / složka	Krátký stisk: Předchozí skladba / složka
11	▶▶	Posun dopředu	Krátký stisk: Naladění následující stanice rádia, Dlouhý stisk: ruční ladění dopředu po 0.1 MHz	Krátký stisk: Následující skladba / složka	Krátký stisk: Následující skladba / složka
12	CLK	Hodiny	Krátký stisk: Zobrazení času, Dlouhý stisk: Nastavení času pomocí otočného ovladače		
13	BAND	Ladění / Příjem telefonního hovoru	Krátký stisk: Výběr pásma FM1/FM2/FM3/AM1/AM2	Bez funkce	Příjem telefonního hovoru
14	Zdiřka microSD	Zdiřka na kartu microSD	Možnost připojení paměťové karty microSD obsahující hudební soubory.		
15	AUX	Externí vstup AUX	Možnost připojení externího zdroje zvuku pomocí kabelu s konektorem mini Jack.		
16	USB	Port USB	Možnost připojení externího zdroje obsahujícího hudební soubory pomocí usb konektoru. (flash disk)		

4. Technické údaje

Technické údaje	
Napájení	12 V
Impedance reproduktorů	4~8 Ω
Výstupní výkon	4 x 25W
Rozsah FM frekvencí	87,5 MHz – 108 MHz

5. Bezpečnostní upozornění

Bezpečnost, údržba, způsob použití, prohlášení o shodě CE. Pečlivě vyberte místo pro instalaci tak, aby přístroj nepřekážel běžným úkonům při řízení. Zařízení by mělo být použito k zamýšlenému účelu. Z bezpečnostních důvodů nezapomeňte zaizolovat elektrická páska veškeré volné nezapojené kabely. Vyvarujte se instalaci přístroje tam, kde by byl vystaven prachu, nečistotám, nadměrným vibracím nebo vysokým teplotám např. přímému slunci nebo výdechům topení. Používejte pouze dodávané příslušenství (pokud je přiloženo). Výrobce a prodejce neodpovídají za nekompatibilitu příslušenství jiných výrobců. Je zakázáno zařízení: rozebírat, upravovat, měnit software, opravovat svépomocí nebo za pomoci neautorizovaným servisem. V případě poškození součástí zařízení, zejména pak napájecího kabelu (je-li součástí balení) nebo poškození krytu, okamžitě přestaňte zařízení používat, protože by mohlo představovat přímé ohrožení zdraví a života. Zařízení není odolné vůči vodě, prachu a nízké nebo vysoké teplotě.

POZNÁMKY: